



VENTO VENTO



Design: destudio Eltner
Design: destudio Eltner



destudio Eltner

Der freiberufliche Produkt-designer setzte sein kreatives Potential schon mehrfach für Walküre ein, beispielsweise bei den mit dem „red dot award“ ausgezeichneten Serien „COLLEZIONE ALTA“, „NYNY“ und „VENTO“.

This freelance product designer has already applied his creative potential for Walküre on several occasions, for instance for the "COLLEZIONE ALTA", "NYNY" and "VENTO" series which were awarded the "red dot".

VENTO (ital. der Wind) zeichnet die Poesie des Windes
VENTO (Italian for "wind") portrays the poetry of the

nach. Der Wind kennt keine Grenzen, der Wind verbindet
wind. The wind knows no bounds, wind unites cultures

Kulturen und ist ein Sinnbild der Veränderung.
and is a symbol of change.

Alle Gefäße der Serie VENTO sind einzeln als Skulptur
All the vessels which make up the VENTO range yet are

geschaffen und doch in der Serie reproduziert.
reproduced in the range. This bestows each and every

Jede Tasse hat somit den Charakter eines einzigartigen,
cup with the character of a unique, hand-sculpted object.

von Hand geformten Objektes. VENTO versteht sich
The VENTO series of porcelain sees itself as a sign

als ein Zeichen der Zeit, der Kultur der Heißgetränke
of the times, as a chance to bestow the culture of

neue, individuelle Ausdrucksformen zu verleihen.
hot drinks with new, individual forms of expression.



Neue Ausdrucksformen für
Kaffeekultur in Porzellan

Alle Gefäße der Serie VENTO sind einzeln als Skulptur geschaffen und sollen so die Individualität der jeweiligen Kaffeekulturen ausdrücken. Jeder Corpus der Serie erfährt in der Rotation betrachtet eine Veränderung von konkav bis konvex, gestaltet wie kleine Segel oder Windharfen, die den Weg des Ur-Kaffees von Afrika nach Brasilien und zurück nach Europa nachzeichnen und formal anklängen lassen.

New forms of expression for coffee culture interpreted in porcelain

All the vessels which make up the VENTO range have been individually sculpted, hence expressing the individuality of the culture of each beverage. Reflected in rotation, each and every corpus of the range goes through a change from concave to convex, designed like small sails or wind harps which reproduces coffee's original journey from Africa to Brazil and back to Europe, making it formally evident.



Tasse 0,08 l
Cup 0,08 l

430 T 008 0,08 l
430 O 008
430 U 008



Tasse 0,14 l
Cup 0,14 l

430 T 014 0,14 l
430 O 014
430 U 014



Tasse 0,20 l
Cup 0,20 l

430 T 020 0,20 l
430 O 020
430 U 020



Tasse 0,25 l
Cup 0,25 l

430 T 025 0,25 l
430 O 025
430 U 025



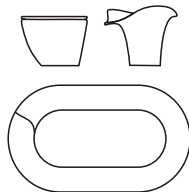
Zuckerdose 0,18 l
Zuckerdose 0,18 l

ohne Deckel without lid
430 018 0,18 l
Deckel extra lid separate
430 D 018



Gießer 0,10 l
Gießer 0,10 l

430 010 0,10 l



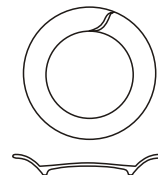
Tablett komplett
Tray complete

430 927 27 cm



Tablett 430
Tray 430

430 027 27 cm



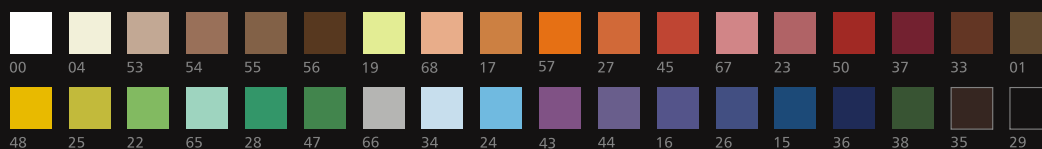
Teller 430
Dinner plate 430

430 020 20 cm

Dekorbeispiele finden Sie im Internet unter www.walkuere.de oder fordern Sie Muster an.
For sample designs, please feel free to visit our website under: www.walkuere.de or request samples.

[T] Tasse und Untertasse Cup and saucer
[O] Obertasse Cup
[U] Untertasse Saucer
[D] Deckel Lid

Alle Artikel sind in folgenden Farben und in sechs Edelmetall-Tönen erhältlich:
All articles are available in the following colours and in six shades of precious metal:



ZUKUNFT HAT HERKUNFT

Am Fuße des Bayreuther Festspielhauses fertigen wir Qualitätsporzellan „made in Germany“. Seit dem Jahr 1899 steht das familiengeführte Unternehmen für Streben nach Qualität und der Suche nach dem Besonderen. Unsere Stärke: Über 100 Jahre Erfahrung und modernste Technik machen vieles leichter und fast alles möglich.

FUTURE NEEDS A PAST

At the bottom of the festival hill, we have been manufacturing high-quality porcelain bearing the stamp "Made in Germany". Since 1899, the family-run company has been aspiring towards quality and the search for the very special. Our forte: over 100 years of experience and modern technology make things a lot easier: and just about anything possible!